

LIETUVOS OS ČEMPIONATAS

NAKTINĖJE TRASOJE

Informacinis biuletenis
Nr. 2



ORIENTEERING.LT
LIETUVOS ORIENTAVIMOSI SPORTO FEDERACIJA



ORGANIZATORIUS

Lietuvos orientavimosi sporto federacija

VYKDYTOJAS

Jurbarko orientavimosi sporto klubas "Karšuva"

direktorius Edgaras Grabauskas

vyr. teisėjas Daivaras Genys

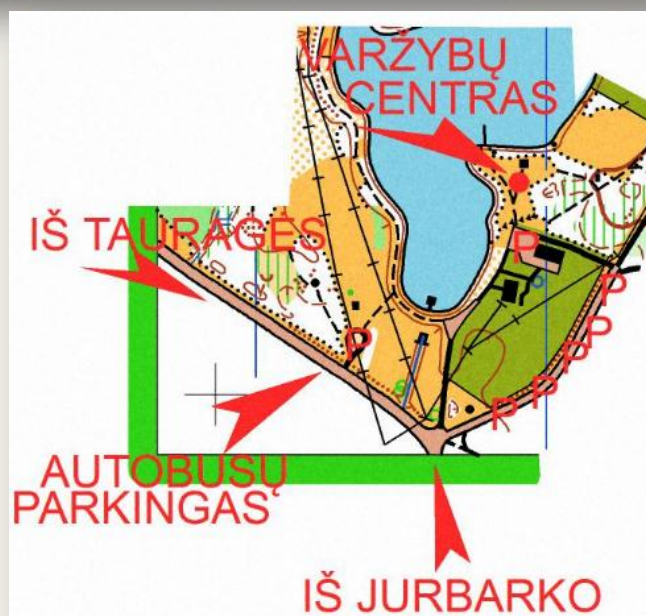
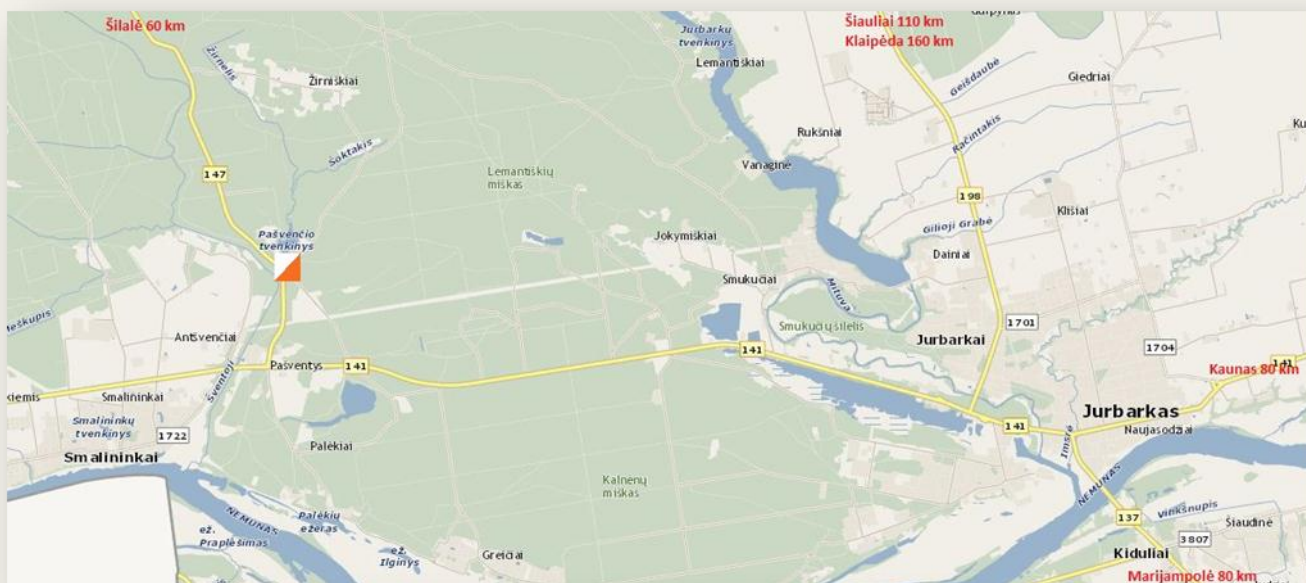
sekretorius Gediminas Trimakas

trasos Audrius Tirlikas

DATA, LAIKAS IR VARŽYBŲ CENTRAS

2016 m. rugsėjo 23 d. Pašvenčio girininkija, Jurbarko rajonas

[55.094921, 22.612032 \(WGS\)](#)



Nuo Varžybų centro iki starto 100 m. Finišas Varžybų centre.
Nusiprausimo galimybė – šalia esančiame tvenkinyje.

PROGRAMA

18:00-20:00	Atvykimas ir registracija varžybų centre
20:30	Čempionato atidarymas
21:00	Pirmųjų dalyvių startas
24:00	Čempionų ir prizininkų apdovanojimas, čempionato uždarymas

AMŽIAUS GRUPĖS IR DALYVIAI

V/M 20, 21E, 21A, 35, 40, 45, 50, 55, 60, 65, 70, 75, 80, 85

Čempionate dalyvaujantys LOSF narių atstovai ir ne Lietuvos piliečiai, kurie yra deklaravę savo narystę OS klube ar moksleivių sporto organizacijoje, konkuruoja dėl čempionatų nugalėtojų vardų.

Lietuvos piliečiai, kurie nėra deklaravę savo narystės OS klube ar moksleivių sporto organizacijoje, kurie nėra LOSF nariai, moka papildomą 3 eurų mokestį ir konkuruoja dėl čempionato nugalėtojo vardo.

V/M 21E grupėse sudaroma 15 pajėgiausių sportininkų grupė, kuri startuoja protokolo pabaigoje.

PASIŽYMĖJIMAS

SportIdent sistema. Už pamestą išnuomotą SI kortelę dalyvis moka kortelės vertės dydžio baudą. SIAC sistema nebus aktyvuota (SI Air+ kortelės veiks įprasto atsižymėjimo režimu)

KONTROLINIAI PUNKTAI

Kontroliniai punktai vietovėje bus su prizme ir virš jos pritvirtintu pailgu cilindru, padengtu šviesą atspindinčia medžiaga. Papildomos tvirtinimo ar rišimo priemonės nebus naudojamos.

REGISTRACIJA

Registracija internetu www.dbtopas.lt/takas/lt/varz/2016173

Registracija po 2016-09-19 galima tik esant laisvoms vietoms, susisiekus su organizatoriais. Už registruotus, bet nedalyvaujančius varžybose, mokama 50 % dalyvio mokesčio dydžio bauda. Baudas moka dalyvius registravęs asmuo arba dalyvio klubas.



SUPERLOTO



STARTO MOKESTIS

	IKI rugsėjo 19 d.	PO rugsėjo 19 d. tik į laisvas vietas	SI nuoma
V/M 20, 65, 70, 75, 80, 85	5 EUR	+50%	0,3 EUR
Kitoms grupėms	8 EUR	+50%	0,3 EUR

Apmokėti galima grynaisiais pinigais starto vietoje arba banko pavedimu:

Jurbarko orientavimosi sporto klubas „Karšuva“

Kodas 158310143

Lauko g. 17, LT-74157 Jurbarkas

LT807300010095298400

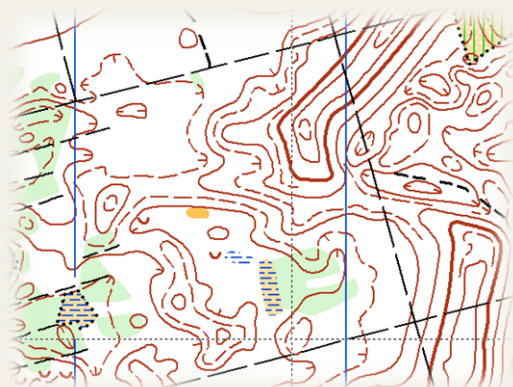
AB „Swedbank“

TRASŲ PARAMETRAI

	KM	KP		KM	KP
M21E	6,7	20	V21E	8,6	28
M21A	4,7	15	V21A	5,2	16
M20	4,7	15	V20	6,7	20
M35	4,7	15	V35	6,8	20
M40	4,7	15	V40	6,8	20
M45	4,0	13	V45	5,2	16
M50	4,0	13	V50	5,2	16
M55	3,5	12	V55	4,7	15
M60	3,5	12	V60	4,0	13
M65	2,8	9	V65	3,5	12
M70	2,8	9	V70	3,5	12
M75	2,5	8	V75	2,8	9
M80	2,5	8	V80	2,8	9

ŽEMĖLAPIS IR VIETOVĖ

„Žirniškių miškas“, atnaujintas 2016 metų vasarą. Mastelis 1:10 000, horizontalės kas 2,5 m. Bėgamumas nuo labai gero iki blogo, vyrauja lengvo bėgamumo pušynai.



APDOVANOJIMAI

Kiekvienoje amžiaus grupėje, išskyrus M21A ir V21A grupes, nugalėtojams (1 vieta) suteikiami 2016 m. Lietuvos OS čempionų vardai.

Visi čempionato prizininkai (1-3 vietos) apdovanojami medaliais ir diplomais, V/M 21E grupės sportininkai, užėmę 4-6 vietas, - diplomais. Jaunimo grupių čempionų treneriai apdovanojami diplomais.

Medaliai įteikiami tik apdovanojimuose asmeniškai dalyvaujantiems sportininkams.

KITA INFORMACIJA

Dalyvių numeriai ir legendos išduodamos prieš starto koridorių